

安川オートメーション・ドライブ株式会社

得意な技術・特色のある技術

北九州市に本社を置く安川電機の100%出資子会社になります。

2022年3月をもって、安川電機より社会システム事業を承継しております。

上下水道の多様なニーズに対応するため、現場からの発想をベースに、最新の電気計装技術、情報処理・通信技術を駆使したシステム開発に努め、新しいシステムを構築しています。

特に下記のシステムでは当社の強みを発揮することができます。

●監視装置 CP-540

高度・多様化するニーズに対応した安川電機の監視制御システムは、高次元の操作性、信頼性、保全性を実現します。設備監視や故障表示といった機能はもちろんのこと、故障の印字やトレンド組み替えなど、ユーティリティ機能を充実しています。

●運転管理支援システム

省エネや水の安定供給のため、最適な運転方法の立案を支援します。具体的には需要家が使用する水量を予測し、その予測値から送排水ポンプの運転計画を立案します。

●省エネシステム

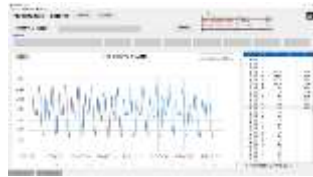
安川電機は、世界トップレベルのインバータ技術により、経済的な水づくりを目指した省エネシステムを構築することができます。

★★ アフターサービス体制 ★★

国内外の豊富なネットワークと万全のサポート体制により、お客様の厚い信頼を得ています。



監視装置 CP-540



運転管理支援システム



省エネシステム 高圧インバータ

製品 PR

省エネドライブのラインナップ



High Performance Vector Control Drive
A1000



Compact Vector Control Drive
V1000



Compact V/f Control Drive
J1000



Three-Level Control General-Purpose Inverter with Advanced Vector Control
Varispeed G7



Environment Friendly Motor Drive Matrix Converter
U1000



Super Energy Saving Medium Voltage Inverter
FSDrive-MV1000
(3 kV, 6 kV, 11 kV)

窓口：有村 賢一

TEL: 093-571-3023

FAX: 093-571-5850

E-mail: ken_ari@yaskawa.co.jp

URL: <http://www.yaskawa-ad.co.jp/>