

# 大和探査技術株式会社

## 得意な技術・特色のある技術

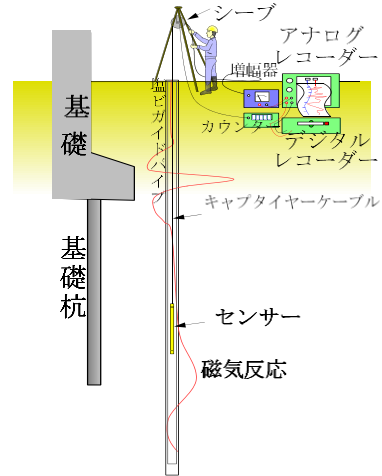
物理探査を得意とする会社です。物理探査は、地面の下を弾性波、磁気や電磁波などを用いて調査する方法です。開削などによらず、非破壊で地面下の様子を探ることができます。

## 製品 PR

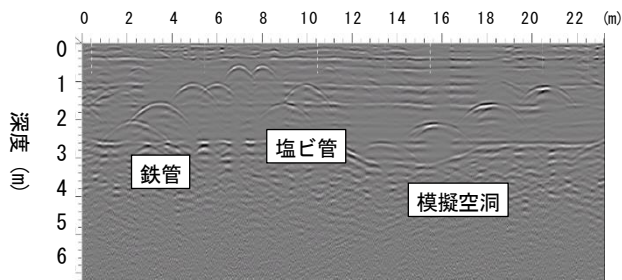
**[鉛直磁気探査]**：シールド工事などで障害物に当たった場合やルート前方に残置杭や鋼矢板等があると予測される場合、この探査方法が有効です。障害物の有無やあった場合その位置深度を調査できます。



探査状況



**[レーダ探査]**：地面開削工事などにおいて、予め埋設管が敷設されていると予測される場合、その埋設管の有無・位置深度を地表から調査できます。さらに、空洞や建設ガラ等の有無も調べることが可能です。開削工事をスムーズに実施できます。



レーダ記録



探査状況

**[金属探知機]**：東南アジアでは、いまだに工事中不発弾が良く見つかります。金属探知機は砲弾等を探査するのに優れています。しかし、一般に探知距離が短く数十 cm 以内です。当社では、探知ループ径の大きな探知機を使用することで、砲弾クラスのものを 1m まで探知可能です。



大型ループ



探査状況



発見砲弾類

窓口：大和探査技術株式会社九州支店 中野真吾

TEL： 093-922-0551

FAX： 093-922-4012

E-mail： nakano.shingo@daiwatansa.co.jp

URL： <http://www.daiwatansa.co.jp>