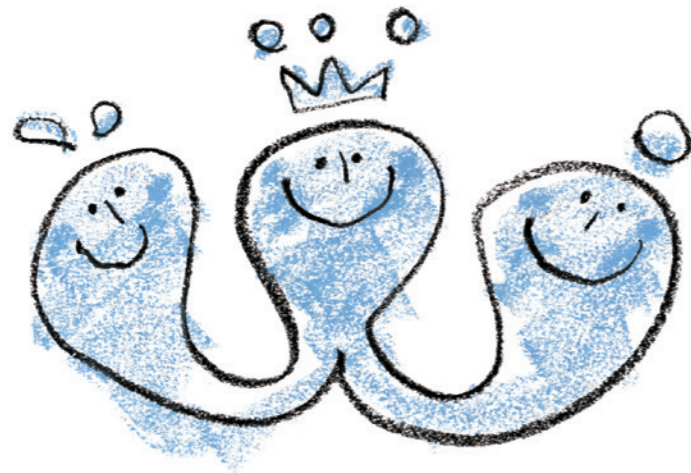




Water Plaza



水が拓く、明日への道。

水はすべての生命の源であると同時に
工業用水、農業用水、さらには修景用水など
社会の発展になくてはならない存在です。

世界的規模で水不足が深刻化する中、豊かな明日を拓くために

水を生み出す過程にも進化が求められています。
ウォータープラザは、世界の水問題解決のため、
日本の技術と経験を活かし、持続可能な
先進の水循環ソリューションを提供する施設です。

ウォータープラザは、独立行政法人 新エネルギー・産業技術総合開発機構 (NEDO) が自治体の協力を得て、海外水循環ソリューション技術研究組合『GWSTA』と開設した施設です。

ウォータープラザの目的

各種水資源を有効に組み合わせた省エネで環境にやさしいソリューションの提供

海水淡水化や下水・産業排水の再利用技術を用いて、地域に適したサステナブルな解決策をご提供いたします。

実績ある日本の膜を中心とした水循環技術のプラントショーケース

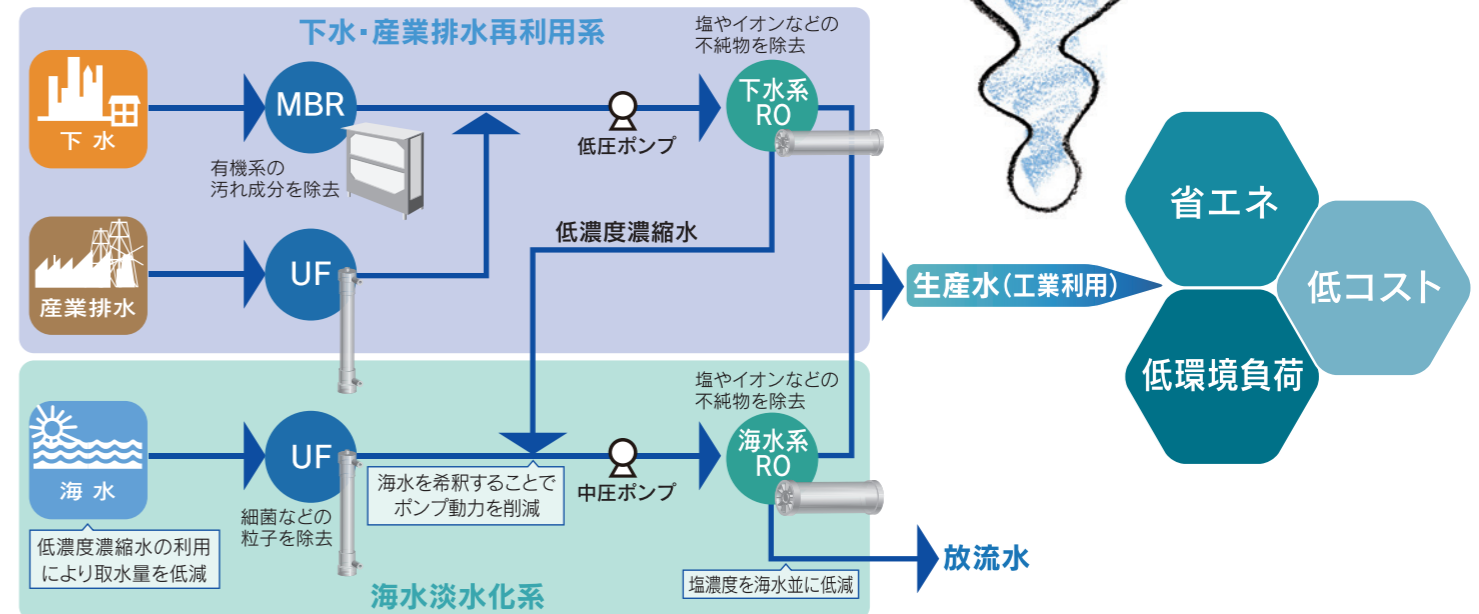
豊富な実績を持つ膜技術を中心に、日本が誇る水循環技術をデモプラントでご覧いただけます。

各種水資源の有効活用に必要な先進技術を開発する場(テストベッド)の提供

海水や下水などが使えるテストベッドを民間企業や研究機関にご提供いたします。

水資源を組み合わせて有効活用!

〈システムフロー例〉



ウォータープラザ北九州

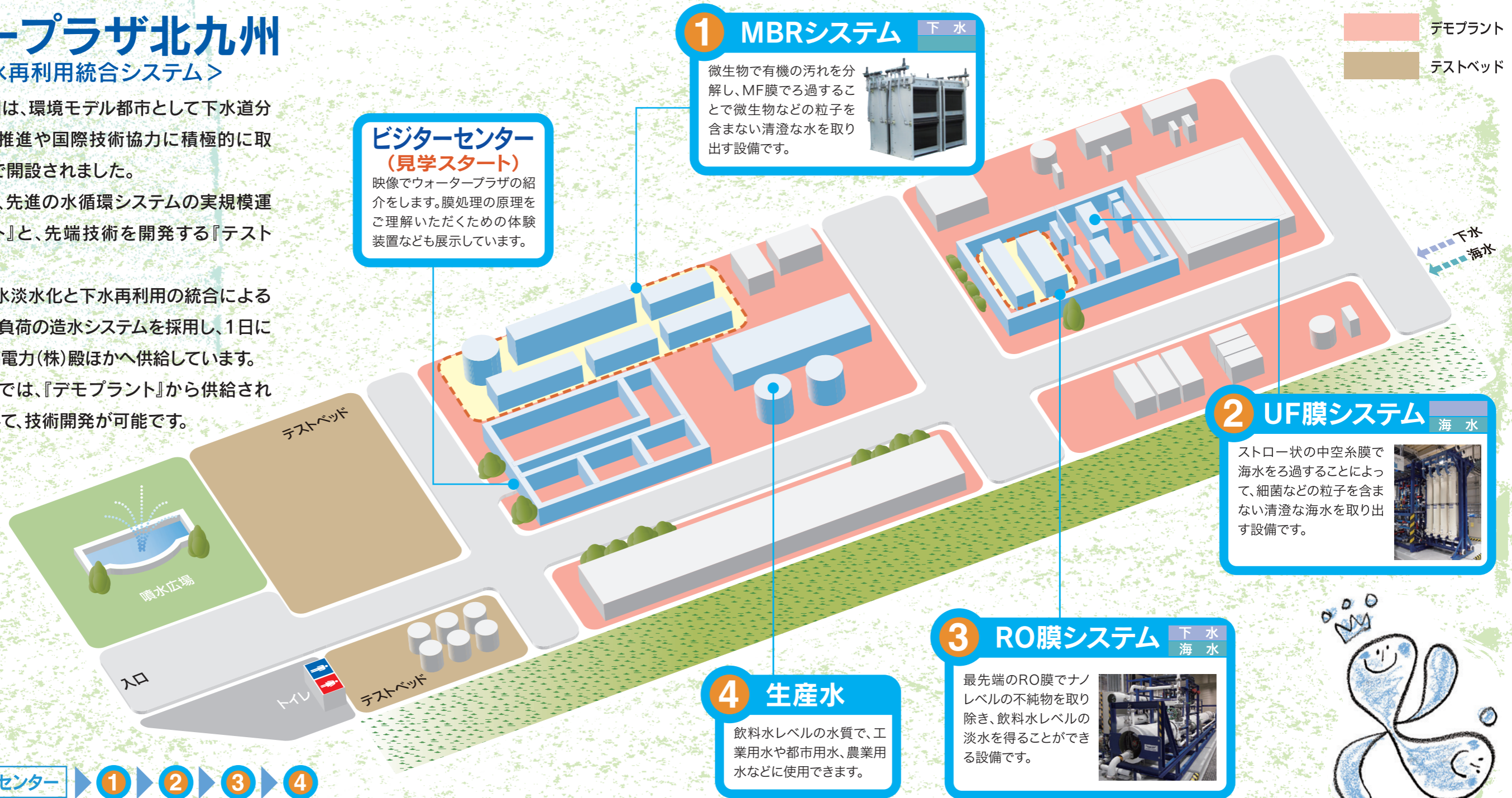
＜海水淡水化・下水再利用統合システム＞

ウォータープラザ北九州は、環境モデル都市として下水道分野等で省エネルギーの推進や国際技術協力に積極的に取り組む北九州市と共同で開設されました。

約6,000㎡の敷地内に、先進の水循環システムの実規模運転を行う『デモプラント』と、先端技術を開発する『テストベッド』を備えています。

『デモプラント』では、海水淡水化と下水再利用の統合による省エネ・低コスト・低環境負荷の造水システムを採用し、1日に1,400㎡の生産水を九州電力(株)殿ほかへ供給しています。

『テストベッド(5区画)』では、『デモプラント』から供給される6種類の原水を利用して、技術開発が可能です。



1 MBRシステム 下水

微生物で有機の汚れを分解し、MF膜でろ過することで微生物などの粒子を含まない清澄な水を取り出す設備です。



ビジターセンター (見学スタート)

映像でウォータープラザの紹介をします。膜処理の原理をご理解いただくための体験装置なども展示しています。

2 UF膜システム 海水

ストロー状の中空糸膜で海水をろ過することによって、細菌などの粒子を含まない清澄な海水を取り出す設備です。



3 RO膜システム 下水/海水

最先端のRO膜でナノレベルの不純物を取り除き、飲料水レベルの淡水を得ることができる設備です。



4 生産水

飲料水レベルの水質で、工業用水や都市用水、農業用水などに使用できます。



ウォータープラザ周南

<下水・産業排水利用統合システム>

ウォータープラザ周南は、瀬戸内海に面し、大規模工業地帯を擁する山口県周南市と共同で開設されました。

約640㎡の敷地内に、下水と産業排水の処理を行う『デモプラント』を有し、1日で400㎡の生産水を日本ゼオン(株)殿ほかへ供給します。

デモプラント

4 生産水

飲料水レベルの水質で、工業用水や都市用水、農業用水などに使用できます。

3 RO膜システム

下水
産業排水

最先端のRO膜でナノレベルの不純物を取り除き、飲料水レベルの淡水を得ることができる設備です。



1 MBRシステム

下水

微生物で有機の汚れを分解し、MF膜でろ過することで微生物などの粒子を含まない清澄な水を取り出す設備です。



2 UF膜システム

産業排水

ストロー状の中空糸膜で産業排水をろ過することによって、細菌などの粒子を含まない清澄な水を取り出す設備です。



見学ルート

1

2

3

4

ウォータープラザ北九州

〒803-0801 福岡県北九州市小倉北区西港町96-1
日明浄化センター内

■車をご利用の方へ

北九州都市高速2号線日明(ひあがり)ICより5分
駐車場がございます。お問い合わせください。

■電車をご利用の方へ

「JR小倉駅」から車で15分



ウォータープラザ周南

〒745-0023 山口県周南市那智町2225-7
(徳山中央浄化センター隣接)

※2012年末で運転研究を
終了しています

■車をご利用の方へ

山陽道徳山東ICより30分

■電車をご利用の方へ

「JR徳山駅」から車で5分



●ウォータープラザに関するお問い合わせ

北九州市上下水道局海外事業課

〒803-0814 北九州市小倉北区大手町 1-1

TEL : 093-582-2012

FAX : 093-582-2088

URL : <http://www.suidou.city.kitakyushu.lg.jp/waterplaza/>

